

Séance d'information

Le PAEDC, le climat et la Politique intégrée de la Ville
de Mouscron

15 juin 2023



Déroulé de la réunion

18h00	Accueil
18h15	Mouscron, une Ville durable engagée
18h25	Une Ville qui rayonne à l'international
18h35	De la participation pour l'énergie et le climat
18h40	Bilan de la plateforme participative et actions menées
18h50	Pollec 2022 -L'appel à candidature
19h00	XXX (IEG)
19h15	La politique Intégrée de la Ville
20h00	Verre de l'amitié et collation

The logo for the City of Mouscron features the word "Ville" in a grey, cursive script font, with a small "de" in a similar script font positioned to its left. Below this, the word "MOUSCRON" is written in a bold, red, sans-serif, all-caps font.

de Ville
MOUSCRON

Une Ville durable engagée

Brigitte AUBERT,
Députée Bourgmestre

Une Ville engagée et pilote



La Convention des Maires, depuis 2012



Plan d'Actions en faveur de l'Énergie Durable et du Climat, 2018-2030



Plan Stratégique Transerval, sur le long terme



URBACT, depuis mars 2020



Wallonie cyclable, 2021-2024



POLLEC, en 2020 et un nouvel appel à candidature en 2022

The logo for the City of Mouscron features the word "Ville" in a grey, cursive script font, with a small "de" in a similar font positioned to its left. Below this, the word "MOUSCRON" is written in a bold, red, sans-serif font.

de Ville
MOUSCRON

Une Ville qui rayonne à l'international

Ann CLOET,
Echevine de la transition

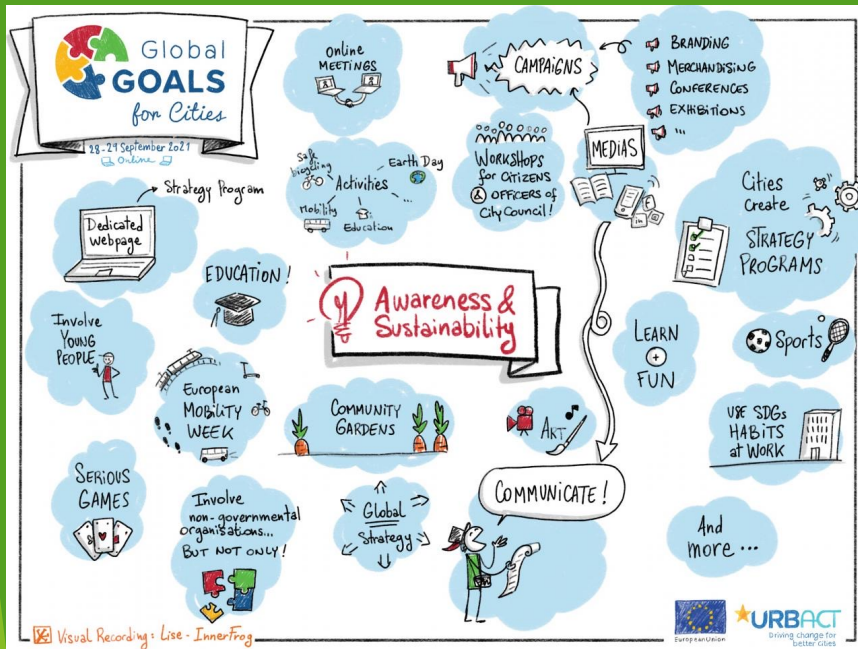
Mouscron, aux côtés des grandes villes

Les villes de **TOMORROW** visent à améliorer la qualité de vie des citoyens de l'UE dans un avenir à faible émission de carbone et au-delà, en contribuant à la mise en œuvre des objectifs de l'Union de l'énergie.

- ▶ Brasov, Roumanie
- ▶ Brest, France
- ▶ Dublin, Irlande
- ▶ Mouscron, Belgique
- ▶ Nis, Serbie
- ▶ Valence, Espagne



Les objectifs de Développement Durable de l'Europe à Mouscron





De la participation pour l'énergie et le climat

Magali Viane,
Cellule Energie

Du Salon transition aux Forums Transition et Participation



Une plateforme participative

Lancée en juin 2022



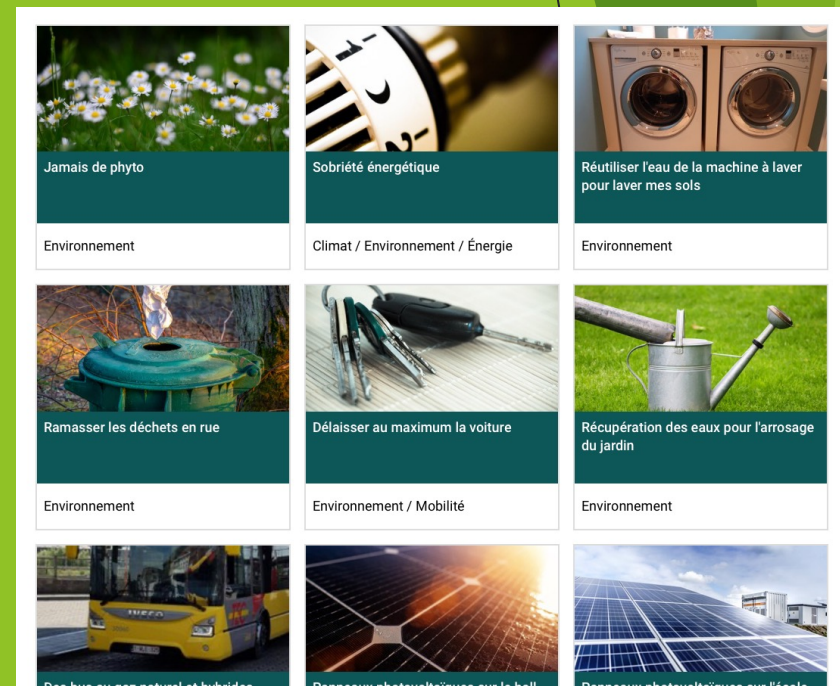
Une plateforme participative

Action 1 : Cartographie des actions en faveur de l'environnement

Objectif : quantifier la diminution de CO₂ sur le territoire (Convention des Maires)

Parce que chaque geste compte

- 29 projets déposés, par la Commune et les particuliers



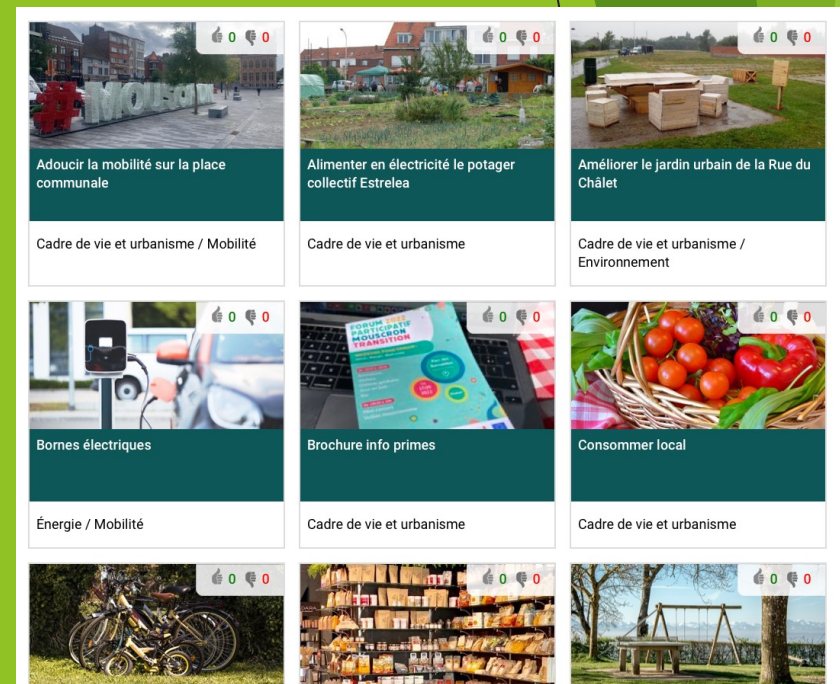
Une plateforme participative

Action 2 : Boîte à idée pour la transition

Objectif : partager des idées pour savoir comment la Ville peut vous aider à agir en faveur du climat

Parce que vous voudriez bien mais que vous ne savez pas par quoi commencer.

- 36 idées déposées lors du Forum Transition et Participation 2022 et Mobicity 2023





Bilan de la plateforme participative

Magali Viane,
Cellule Energie

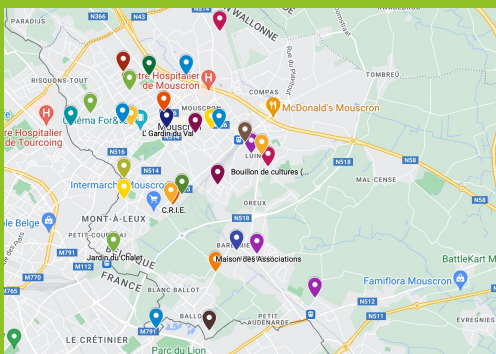
Julie De Schamphelaar
Gestionnaire plateforme



Mobiliser les Mouscronnois



Aménagement d'espaces partagés



- ▶ 36 potagers urbains biologiques et 1 en projet
- ▶ Permettre aux jardiniers de cultiver leurs propres légumes et contribuer à la verdurisation de la Ville.
- ▶ Infos : www.gouteraujardin.com



Plus d'arbres fruitiers



- ▶ Organisation de la semaine de l'Arbre, avec en moyenne 2.500 arbres fruitiers, plantes aromatiques et bulbes, distribués gratuitement en 2022.
- ▶ Verger de Dottignies
- ▶ Zone d'éco pâturage Verger de l'Épinette



Mettre en avant les produits locaux / Créer un commerce coopératif

- ▶ Via les marchés dans les quartiers
- ▶ Via le Hall du Terroir
 - ▶ Rue de la Vellerie, 133
 - ▶ Les lundi et mercredi, de 13h à 19h et le samedi de 9h à 12h
 - ▶ Infos : www.terroirmouscron.be





Donner un mur d'expression pour les tags



- ▶ Mur d'expression libre existant au niveau du Hall Jacky Rousseau (rue des Olympiades, 50)
- ▶ Pour s'exprimer en toute légalité
- ▶ En respect avec la législation en vigueur
- ▶ Infos : www.mouscron.be (M.E.L)





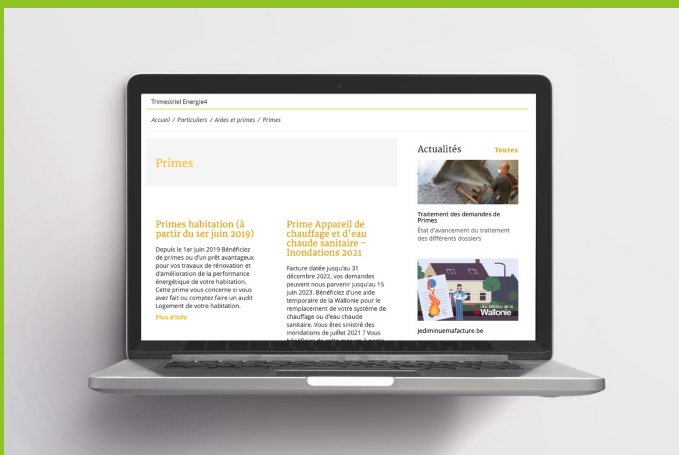
Brochure sur les primes

- ▶ Toutes les informations via le guichet de l'Énergie (Rue du Blanc-Pignon 33)

Du mardi au vendredi, de 9h à 12h (sans rendez-vous)

Sur rendez-vous le lundi et en après-midi

- ▶ Ou via le site energie.wallonie.be





Plus de transports en commun

- ▶ En 2025, étude de l'OTW (Opérateur de Transport de Wallonie, Le TEC) pour le redéploiement des lignes de bus.
- ▶ Organisation annuelle de la Journée sans Voiture et présentation des alternatives à la voiture



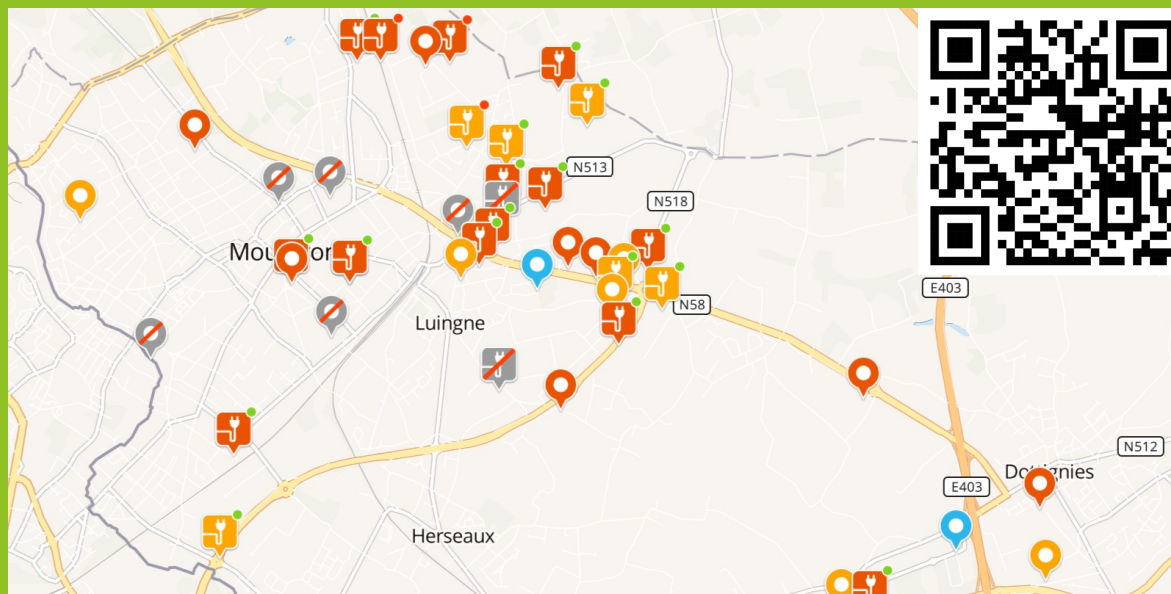
Investir dans les véhicules hybrides

- ▶ La Ville de Mouscron investit dans les véhicules électriques pour sa flotte de voitures.
 - ▶ Actuellement : 28 véhicules fonctionnent au CNG (Gaz Naturel Compressé) et 4 véhicules électriques
- ▶ Organisation du Mobicity annuel (journée sans voiture) avec un stand de la Cellule Energie présentant et permettant l'essai de véhicules électriques.



Installation de bornes électriques

- ▶ Borne existante au CAM
- ▶ Prochainement : Déploiement de 23 bornes doubles via l'IEG (Intercommunale d'Etude et de Gestion)
- ▶ 47 bornes de recharge sont recensées sur le territoire de Mouscron (centre commercial, Place A. Degandt, grandes surfaces, pompes à essence, ...) (voir : www.fr.chargemap.com)



Adoucir la mobilité sur la Place communale

- ▶ Rénovation de la Place en 2018
- ▶ Place communale actuellement en zone 30



Eclairage public avec des panneaux solaires



- ▶ Remplacement en cours des lampes à sodium par des LED par Ores, dans le cadre du plan Energie 2020-2030
 - ▶ -30% de la consommation d'ici fin 2023
- ▶ 1.600 luminaires sur 8.200 équipés de dimming
- ▶ Installation ponctuelles d'éclairages intelligents à des endroits stratégiques (ex. rue de la persévérance) et initiatives d'entreprises (ex. Sioen Industries)

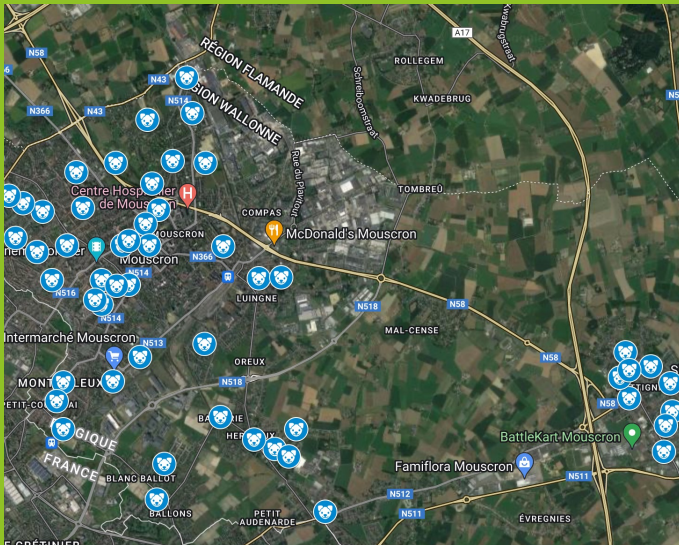
Panneaux solaires sur les écoles et bâtiments communaux



- ▶ 75% des bâtiments communaux aptes à en recevoir. A l'étude en fonction des budgets disponibles.
- ▶ Existant sur des établissements communaux
 - ▶ Ecole Saint-Exupéry
 - ▶ Ecole du Centre Educatif Européen
 - ▶ Crèche de Luigne
 - ▶ Ateliers communaux, sis rue Malgré tout
 - ▶ Institut Communal d'Enseignement Technique
 - ▶ La Prairie de Mouscron
 - ▶ La Maison maternelle
 - ▶ Halls sportifs : Hall Derlys, Hall Jacky Rousseau, Hall Max Lessines
- ▶ Aussi à l'initiative des écoles des autres PO.

Moins de déjections canines en ville

- ▶ En 2023, installation de distributeurs de sacs de déjections dans toute l'entité.



Des poubelles publiques



- ▶ 500 poubelles supplémentaires installées depuis 2016.
- ▶ Poubelles de tri installées lors d'événements ponctuels
- ▶ Poursuites des actions d'éducation et de sensibilisation



Les projets dans POLLEC 2022

- ▶ Incitation à utiliser le vélo
 - ▶ + Pistes cyclables via PIWACY (Plan d'Investissement Wallonie cyclable) et PIMACI (Plan d'Investissement Mobilité Active)
- ▶ Permis de végétaliser - Jardins de rue
- ▶ Replanter dans les prairies
- ▶ Communauté énergétique
- ▶ Lutter contre les îlots de chaleur
 - ▶ Plan H₂O

Derniers projets reçus à analyser

- ▶ Alimenter en électricité le potager collectif Estrelea
- ▶ Améliorer le jardin urbain de la rue de Chalet
- ▶ Des aires de jeux en bois
- ▶ Incitant fiscal pour l'installation de citernes de récupération des eaux de pluie
- ▶ Revoir le calendrier de collecte des déchets (augmenter celle des sacs bleus et diminuer celle des sacs noirs)
- ▶ Un système de stockage avec les panneaux solaires



Pollec 2022

Dorothee Decroix,
Coordinatrice PAEDC

Actions « POLLEC »

La nouvelle coordinatrice PAEDC de la Ville de Mouscron travaille au sein de la Plateforme de gestion des programmations transversales de la Ville de Mouscron pour assurer une meilleure transversalité telle que celle du PST.

Appel à projet POLLEC 2022:

Permettra de subventionner le travail de la coordinatrice qui coordonnera 6 actions en lien avec le climat et les économies d'énergies.

Ce projet a été validé en Collège du 16 janvier 2023 et en Conseil Communal du 6 février 2023.

La Ville de Mouscron a été informée ce 9 juin 2023 qu'elle était retenue pour cet appel.

Actions « ADAPTATION CLIMAT »

Effets les plus marquants mis en évidence :

- Inconfort thermique en cas de canicules et îlots de chaleur
- Retrait et gonflement des argiles
- Baisse de productivité des cultures suite appauvrissement des sols
- Stress hydrique
- Recrudescence de maladies respiratoires

GT « Plan H²O » est amorcé par la Cellule Environnement

Action 1: Formation et réunions collectives pour diminuer la précarité énergétique sur le territoire mouscronnois

- ▶ **Contexte:** Répondre à l'actualité prégnante en matière d'énergie. Bien conseiller les ménages, les aider à faire les bons choix et à adopter les bons comportements.
- ▶ **Partenaire à l'initiative de l'action :** Affaires sociales via son PCS
- ▶ **Et autres:** guichet de l'Energie (en support technique), AIS, CPAS, SLM, etc..
- ▶ **Objectif:** former les accompagnants sociaux et autres aux économies d'énergie et organiser des réunions d'information à ce sujet dans les quartiers.

Action 2: Verdurisation des espaces pour lutter contre les îlots de chaleur

- ▶ Secteur : Environnement et biodiversité
- ▶ Domaine d'intervention: réhabilitation urbaine
- ▶ **Contexte:** Diminuer les îlots de chaleur en promouvant la végétalisation dans plusieurs domaines tant publics que privés.
- ▶ **Partenaire à l'initiative de l'action :** CPC
- ▶ Et autres: bureau d'étude espace vert, cellule environnement, écoles, etc.
- ,
- ▶ **Objectif:** rédiger une charte « permis de végétaliser » et atteindre 10 concrétisations

Action 3: Rédaction d'un plan H2O

- ▶ Secteur : Eau
- ▶ Risque climatique ciblé: sécheresse et pénurie d'eau, inondations
- ▶ **Contexte:** Permettre une réflexion commune de tous les acteurs (usagers, gestionnaires , dirigeants ...) autour de la thématique de l'eau pour en améliorer la qualité, la gestion et mettre en place des procédures lors d'évènements climatiques majeurs.
- ▶ **Partenaire à l'initiative de l'action :** Cellule environnement
- ▶ Et autres: IEG, Ipalle, Contrat de rivière, PlanU, cellule énergie, commission agricole, affaires sociales,...
- ▶ **Objectif:** rédiger un plan H2O à valider à la prochaine législature

Action 4 : Sensibilisation des agriculteurs à la nouvelle PAC en ce compris les questions climatiques

- ▶ **Contexte** : Le secteur agricole est directement tributaire du climat et il devra s'y adapter. Même si la ville est considérée comme urbaine, l'agriculture reste un élément important de notre territoire tant pour les circuits courts que pour la résilience climatique.
- ▶ **Partenaire à l'initiative de l'action** : Cellule environnement
- ▶ Et autres: Carah, SPW agriculture, ... et des services communaux
- ▶ **Objectif**: Organiser une conférence annuelle avec les agriculteurs de Mouscron afin de les sensibiliser aux enjeux climatiques et les aider à s'y préparer.

Action 5 : Création d'un « pôle vélo » à la gare de Mouscron

- ▶ **Contexte:** afin de privilégier la mobilité douce et les transports publics, Mouscron souhaite développer un site de mise à disposition, de réparation et d'abri de vélos proche de la gare pour un meilleur transfert modal
- ▶ **Partenaire à l'initiative de l'action :** Service mobilité
- ▶ Et autres: la ressourcerie Le carré, les TEC, la SNCB , Provélo, le GRACQ ...
- ▶ **Objectif:** Créer un pôle de réparation et de prêt de vélo dans un local de la gare de Mouscron.

Action 6: Communauté d'énergie renouvelable

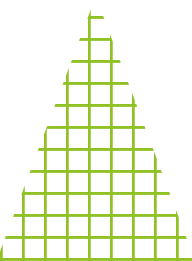
- ▶ **Contexte:** Afin d'agir à plus grande échelle et d'accélérer la transition, la ville propose d'activer l'occupation des grandes surfaces disponible sur ces toitures afin d'augmenter les possibilités pour concrétiser une communauté d'énergie renouvelable.
- ▶ **Partenaire à l'initiative de l'action :** IEG et Commune
- ▶ Et autres: cellule énergie, ORES, CWAPE
- ▶ **Objectif:** réduction des coûts énergétiques et augmentation de l'efficacité énergétique des bâtiments . Partage de solutions



Conférence - IEG

MARTIN GHESQUIÈRE

15/06/2023



A photograph of railroad tracks receding into a dense forest of tall evergreen trees. The tracks are made of wooden ties and metal rails, set on a gravel bed. The forest is lush and green, with some trees showing signs of autumn. The sky is overcast and hazy. A large green triangle is overlaid on the right side of the image, pointing towards the center of the slide.

Vue d'ensemble

- Introduction
- Etats des lieux/Problématique
- Opportunités
- Que faire de ce potentiel ?
- Surplus, qu'en faire ?
- Partenariat
- Où en sommes-nous ?

Introduction

- Notre volonté : changer notre production/consommation
- Entrer dans l'air du temps
- Développer notre engagement pour la planète
- Être une « locomotive » pour les sociétés mouscronnoises



Etat des lieux/Problématique



ETAT DES LIEUX

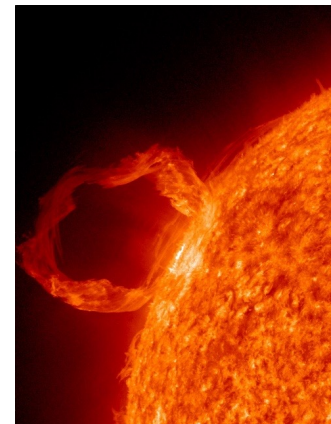


PROBLÉMATIQUE

- Nombreux locataires énergivores
- Consommation globale annuelle : 500.000kWh.
- Coût énergétique important
- Coût environnemental important

OPPORTUNITY

- Durée d'ensoleillement : 4,8h/jour en Belgique
- Durée annuelle d'ensoleillement : environ 1750h/an
- Surface toiture : 12.000m² potentiels
- Exposition toiture : Exposition optimale



Que faire de ce potentiel ?

- Produire l'énergie nécessaire pour les besoins du MIM
- Couvrir la totalité des 12.000m² de panneaux photovoltaïques
- Quelques chiffres :
 - 4.500 panneaux installés
 - 1,6GWh de production annuelle
 - 12,585 arbres équivalents plantés
- Être une locomotive pour les sociétés Mouscronnoises





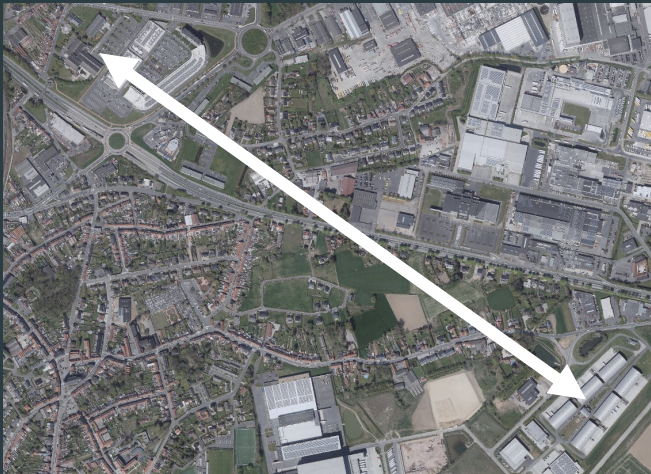
Besoins MIM : 0,5GWh
Production : 1,6GWh



Que faire de la
différence ?



Service à la population



Surplus,
qu'en faire ?

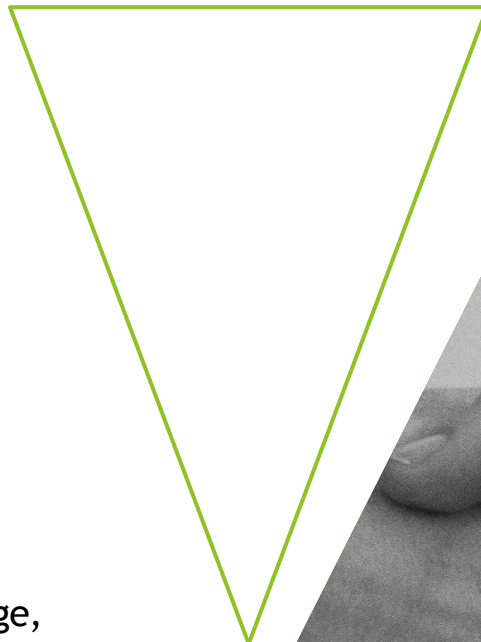
Partenariat



SKYSUN

Skysun
Rue de la Forge,
10 - Genappe -
1470

IEG
Rue de la Solidarité,
80 - Mouscron - 7700





Où en sommes-nous ?

- Memorandum of Understanding
- Analyse Business Plan
- Etude de stabilité en finalisation

Merci



IEG
info@ieg.be



Skysun
info@skysun.be



E-mail
martin.ghesquiere@ieg.be



Téléphone
0470/54.20.71



Politique Intégrée de la Ville (PIV)

Bureau d'études de la Ville

de Ville
MOUSCRON